

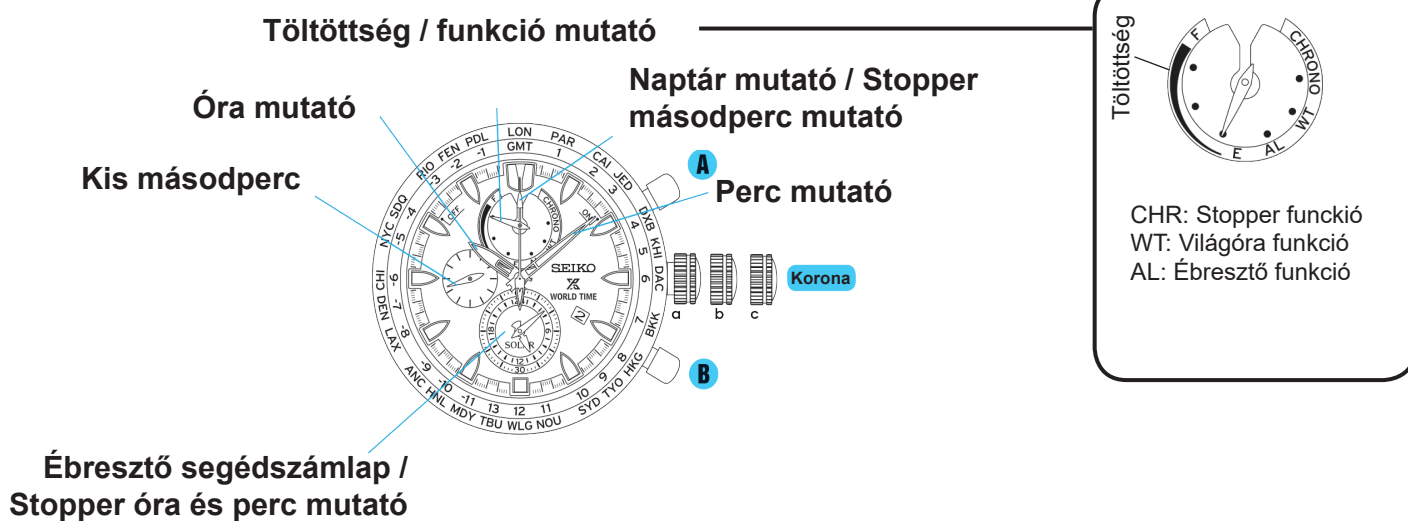
SEIKO

Használati útmutató World Time Solar Chronograph V195

Ez a napenergiával működő óra öröknaptár, ébresztő és stopper funkcióval van ellátva. Az óra számlapjáról a funkciók használatával leolvasható, a dátum, a hét adott napja, az aktuális hónap és hogy az adott év szökőév-e.

Az energiatároló egység töltése: Az u.n. solar órák a számlap celláinak segítségével a napfényt elektromos energiává alakítják és azt a másodlagos tárolóegységben raktározzák. Ez az energia biztosítja az óra működését. (Az első használat előtt vagy teljesen kimerült állapot után töltsse fel teljesen az energiatároló egységet.)

Számlap és gombok

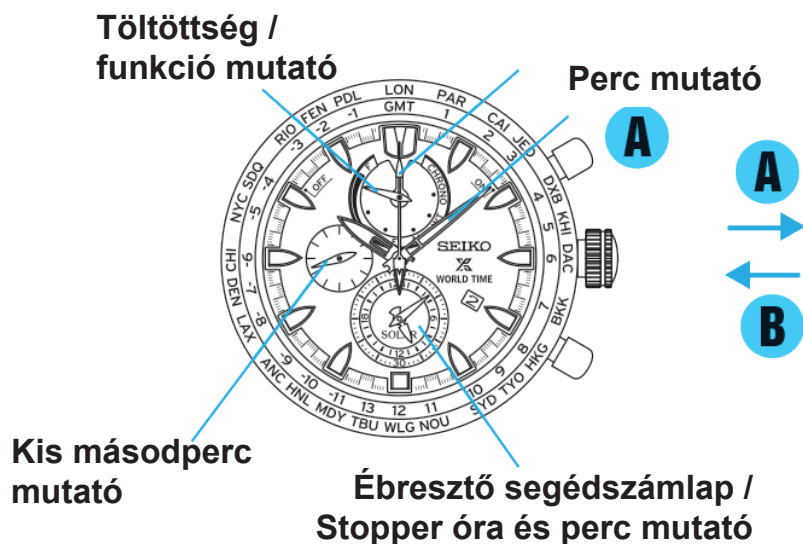


Kijelző módok változtatása

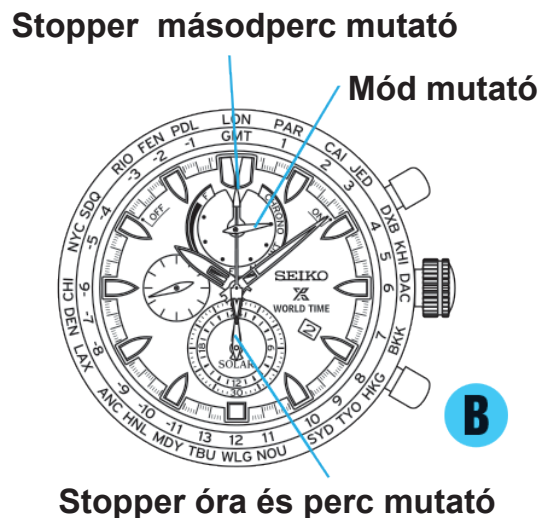
A töltöttség kijelző mód és a stopper (chronograph) mód között a következőképpen lehet váltani.

- Ha megnyomja az A gombot a töltöttség kijelző módban, a stopper elindul azonnal és átvált stopper módba.
- Mielőtt visszaváltana a töltöttség kijelző módba, győződjön meg arról, hogy a stopperórát lenullázta.
- Miközben a stopperóra számol, a B gombbal "részidő", "részidő kiadása" vagy "nullázás" funkció érhető el.
- Amennyiben a stopper le van nullázva, egy perc után a kijelző mód automatikusan visszavált a töltöttség kijelző

TÖLTÖTTSSÉG KIJELZŐ MÓD



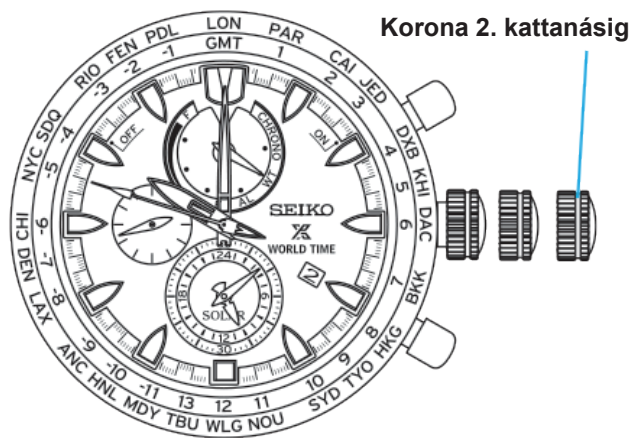
STOPPER MÓD



Idő beállítása a főmutatókon

Az órán a következő beállítások érhetőek el, ha a korona a második kattanásig ki van húzva.

1. Idő beállítása a fő kijelzőn.
2. Világ óra beállítása



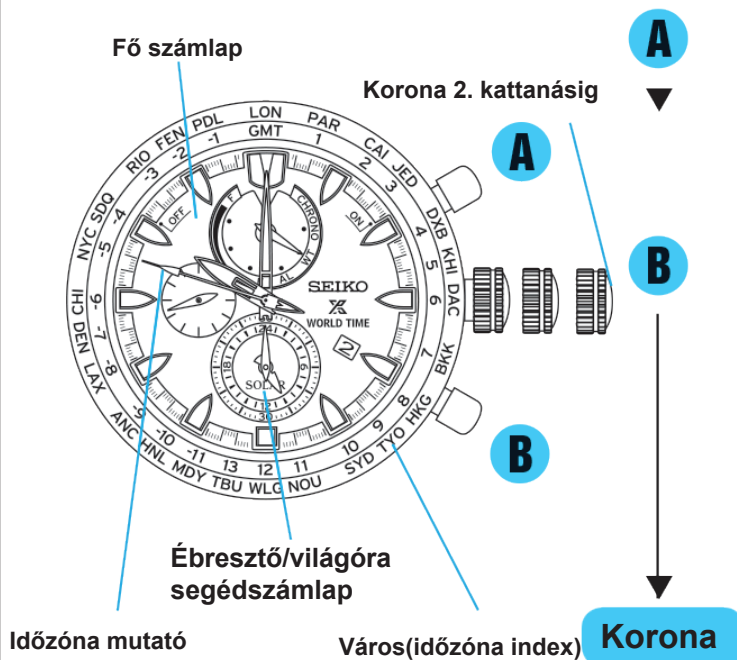
1. Húzza ki a koronát a második kattanásig, amikor a másodpercmutató a 12-hez ér!

- A kis másodpercmutató azonnal megáll.
- Ha a stopper használata közben húzza ki a koronát, a stopper automatikusan nullázódik.
- Ha kihúzza a koronát, mikor az ébresztő élesítve van, automatikusan törlődik az ébresztés.
- Ezt a folyamatot elvégezheti a töltöttség vagy a stopper üzemmódban is.

2. Forgassa a koronát, hogy a főmutatókon beállítsa az időt!

- A fő mutatókon 12 órán belül tudja beállítani az időt, függetlenül attól, hogy milyen napszak van.
- Amikor a percmutatót állítja, érdemes a pontos idő elé tekerni 4-5 perccel, ez után pontosabban tudja visszatekerni a megfelelő időre.

Idő beállítása az ébresztő/világóra segédszámlapon



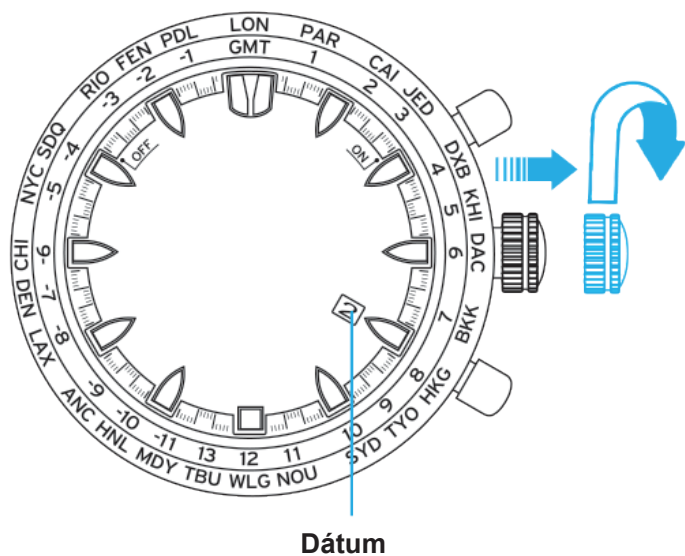
1. Nyomja meg az A gombot, hogy az időzóna mutató a megfelelő időzónára mutasson.

2. Nyomja meg a B gombot az ébresztő mutatójának beállításához, amely 24 órás beosztásban van!

- Minden egyes alkalommal, mikor megnyomja a B gombot az ébresztő mutatója egy percet lép előre.
- Amennyiben a B gombot folyamatosan nyomva tartja a mutató gyorsabban kezd mozogni.
- Bizonyosodjon meg arról, hogy az ébresztő mutatóit a már előzőleg beállított nagymutatókon lévő pontos időre állította. Legyen figyelemmel arra is, hogy a kis óramutatók beosztása 24 órás, míg a nagy mutatóké 12 órás.

3. Miután beállította a pontos időt mind a nagy, mind pedig a kis mutatókon, nyomja vissza a koronát a normál pozícióba!

Dátum beállítása



Korona

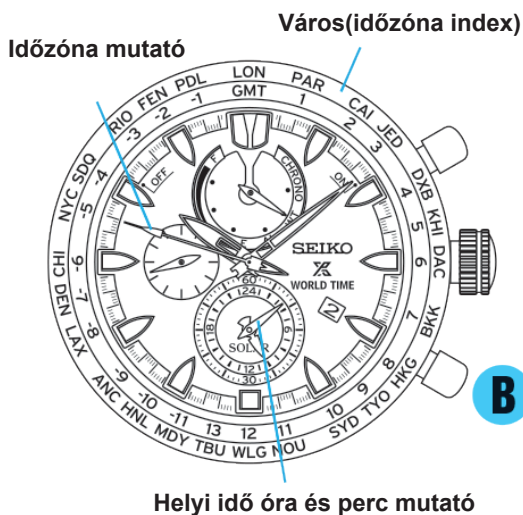
Első kattanásig húzza ki.

▼
Forgassa addig az óramutató járásával megegyezően, amíg a megfelelő dátum megjelenik.

▼
Nyomja vissza a normál pozícióba.

Világóra

- A helyi idő szerint megnézhetjük más időzónákat a segédszámlapon 6 órai pozícióban.
- Az időzóna mutatóval választhatjuk ki a 25 város a különböző időzónáit.



B Tartsa nyomva három vagy annál több másodpercig. A mód mutató a WT funkcióra ugrik, az időzóna mutató pedig a beállított időzónára.

A Vagy **B** Az A gomb előre lépteti a mutatókat, a B gomb pedig visszafelé.

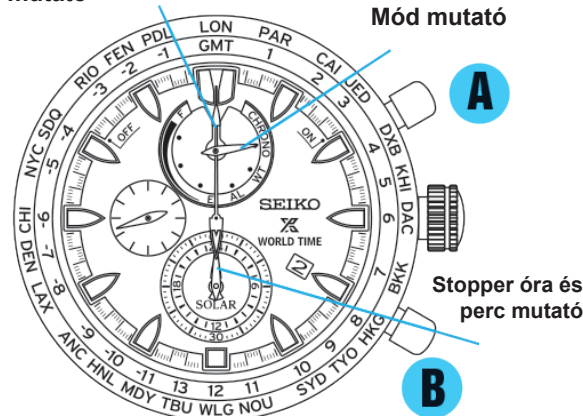
▼
A helyi óra és perc automatikusan átáll a kiválasztott időzónára.

▼
Várjon tíz vagy annál több másodpercet és az óra mód visszaáll a töltöttség kijelző módba.

Stopper használata

- Az időt 24 órán keresztül tudja mérni egyfolytában, másodpercenként 1/5 beosztással.
- Amikor a mérés időtartama eléri a 24 órát, a stopper automatikusan megáll és nullázódik.
- Részidő mérésre is alkalmas.

Stopper másodperc mutató



1. Nyomja meg az A gombot, hogy belépjen a stopper üzemmódba!
 - Ha a stopper mérése közben nyomja meg a B gombot, nem vált az üzemmódok között.
 - Ha a stopper mérése közbe kihúzza a koronát, a stopper automatikusan megáll és nullázódik.

<NORMÁL MÉRÉS>



<KÉSLELTETETT MÉRÉS>



* A stopper újraindítása és megállítása a A gomb ismételt megnyomásával hajtható végre.

<RÉSZIDŐ-MÉRÉS>



* A részidő mérése és kioldása a B gomb ismételt megnyomásával hajtható végre.

<KÉT VERSENYZŐ MÉRÉSE>

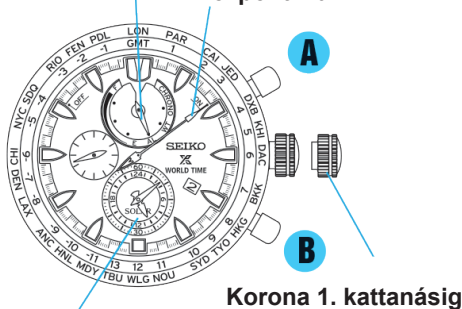


Az ébresztő funkció használata

- Az ébresztő funkció egyszeri figyelmeztetést tesz lehetővé, annak megszólalása után automatikusan törlődik.
- Beállítása 24 órás formátumban lehetséges, 1 perces léptékben.
- Lehetőség van az ébresztő ki- vagy bekapcsolására.

Mód mutató

Központi kar



Ébresztő /világóra segédszámlap

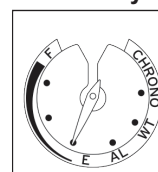
- Az ébresztő hangjelzése 20 másodpercig hallható.
- Az A vagy B gomb megnyomásával bármikor elnémítható.
- Az ébresztő újraállításához ismétlje meg a folyamatot - A korona kihúzásával az ébresztő segédszámlapról az aktuális idő olvasható le.
- Az ébresztő törléséhez húzza ki a koronát az első kattanásig, majd tolja vissza a helyére!
- A hangjelzés teszteléséhez első kattanásig kihúzott koronánál tartsa nyomva az A gombot 3 másodpercig!

1. Húzza ki a koronát az első kattanásig!
 - Az ébresztő funkció beállítására a nap mutató AL állásban van lehetőség.
 - A korona kihúzásával az eddig beállított ébresztés törlődik.
 - Amennyiben az óra stopper funkcióra van állítva, először lépjen az Ébresztő/Naptár funkcióba a B gomb segítségével.
2. Nyomja meg a B gombot az ébresztő beállításához!
 - A gomb folyamatos nyomvatartásával a léptetés gyorsítható.
3. Nyomja meg az A gombot az ébresztő be- vagy kikapcsolásához.
4. A beállítás végeztével tolja vissza a koronát!

Az aktuális töltöttség megjelenítése

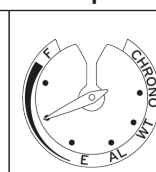
- A töltöttség mutató jelzi a megmaradó energiát a töltöttség kijelző módban.

Alacsony



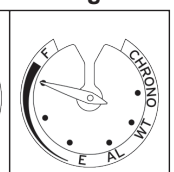
0-2 nap

Közepes



2-100 nap

Magas



100 nap felett